



PROVE DI ISOLAMENTO ACUSTICO DEGLI ELEMENTI COSTRUTTIVI

PARETI

IMMAGINE	DESCRIZIONE DELLA SOLUZIONE	LABORATORIO E NUMERO DI RAPPORTO	RISULTATO R_w
WA 75/100 LR			
	<ul style="list-style-type: none"> • N°1 Gypsotech STD BA 13 (TIPO A) • Orditura metallica da 75 mm interasse 600 mm + lana di roccia sp. 60 mm • N°1 Gypsotech STD BA 13 (TIPO A) <p>Giunti trattati con nastro e stucco Fassajoint</p>	IST. GIORDANO N. 287689	45 dB
WA 75/125 LR			
	<ul style="list-style-type: none"> • N°2 lastre GYPSOTECH STD BA 13 (TIPO A) • Orditura metallica da 75 mm interasse 600 mm + lana di roccia sp. 60 mm • N°2 lastre GYPSOTECH STD BA 13 (TIPO A) <p>Giunti trattati con nastro e stucco Fassajoint</p>	I.N.RI.M N. 10-0556-06	53 dB
WLA 50/100 LR			
	<ul style="list-style-type: none"> • N°1 lastra GYPSOTECH STD BA 13 (TIPO A) • N°1 lastra GYPSOTECH GypsoLIGNUM BA 13 (TIPO DEFH1IR) • Orditura metallica da 50 mm interasse 600 mm + lana di roccia sp. 40 mm • N°1 lastra GYPSOTECH GypsoLIGNUM BA 13 (TIPO DEFH1IR) • N°1 lastra GYPSOTECH STD BA 13 (TIPO A) <p>Giunti trattati con nastro e stucco Fassajoint</p>	IST. GIORDANO N. 320991	55 dB
WA 75/138 LR			
	<ul style="list-style-type: none"> • N°3 lastre GYPSOTECH STD BA 13 (TIPO A) • Orditura metallica da 75 mm interasse 600 mm + lana di roccia sp. 60 mm • N°2 lastre GYPSOTECH STD BA 13 (TIPO A) <p>Giunti trattati con nastro e stucco Fassajoint</p>	I.N.RI.M N. 10-0556-07	56 dB
WDI 75/125 LR			
	<ul style="list-style-type: none"> • N°2 lastre GYPSOTECH GypsoHD BA 13 (TIPO DI) • Orditura metallica da 75 mm interasse 600 mm + lana di roccia sp. 60 mm • N°2 lastre GYPSOTECH GypsoHD BA 13 (TIPO DI) <p>Giunti trattati con nastro e stucco Fassajoint</p>	IST. GIORDANO N. 287694	56 dB





WLA 75/125 LR



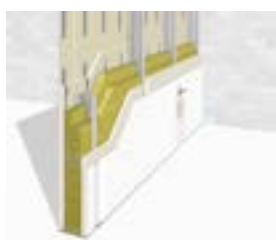
- N°1 lastra GYPSOTECH STD BA 13 (TIPO A)
- N°1 lastra GYPSOTECH GysoLIGNUM BA 13 (TIPO DEFH1IR)
- Orditura metallica da 75 mm interasse 600 mm + lana di roccia sp. 60 mm
- N°1 lastra GYPSOTECH GysoLIGNUM BA 13 (TIPO DEFH1IR)
- N°1 lastra GYPSOTECH STD BA 13 (TIPO A)

Giunti trattati con nastro e stucco Fassajoint

IST. GIORDANO
N. 328906

56 dB

WLA 100/150 LR



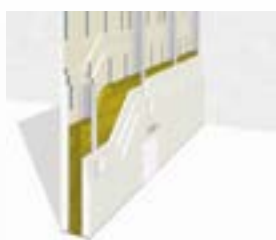
- N°1 lastra GYPSOTECH GysoLIGNUM BA 13 (TIPO DEFH1IR)
- N°1 lastra GYPSOTECH STD BA 13 (TIPO A)
- Orditura metallica da 100 mm interasse 600 mm + doppio pannello in lana di roccia sp. 2x40 mm
- N°1 lastra GYPSOTECH STD BA 13 (TIPO A)
- N°1 lastra GYPSOTECH GysoLIGNUM BA 13 (TIPO DEFH1IR)

Giunti trattati con nastro e stucco Fassajoint

IST. GIORDANO
N. 320992

57 dB

WA 75/150 LR



- N°3 lastre GYPSOTECH STD BA 13 (TIPO A)
- Orditura metallica da 75 mm interasse 600 mm + lana di roccia sp. 60 mm
- N°3 lastre GYPSOTECH STD BA 13 (TIPO A)

Giunti trattati con nastro e stucco Fassajoint

IST. GIORDANO
N. 287687

58 dB

WL 100/150 LR



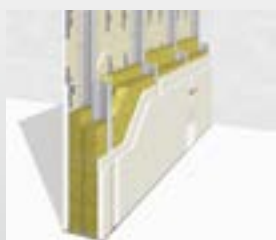
- N°2 lastre GYPSOTECH GysoLIGNUM BA 13 (TIPO DEFH1IR)
- Orditura metallica da 100 mm interasse 600 mm + doppio pannello in lana di roccia sp. 2x40 mm
- N°2 lastre GYPSOTECH GysoLIGNUM BA 13 (TIPO DEFH1IR)

Giunti trattati con nastro e stucco Fassajoint

IST. GIORDANO
N. 320993

60 dB

WA 2x50/165 LR



- N°2 lastre GYPSOTECH STD BA 13 (TIPO A)
- Orditura metallica da 50 mm interasse 600 mm + lana di roccia sp. 40 mm
- Intercapedine d'aria 15 mm
- Orditura metallica da 50 mm interasse 600 mm + lana di roccia sp. 40 mm
- N°2 lastre GYPSOTECH STD BA 13 (TIPO A)

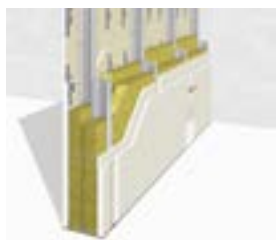
Giunti trattati con nastro e stucco Fassajoint

IST. GIORDANO
N. 328905

62 dB



WA 2x75/210 LR

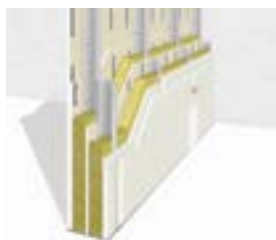


- N°2 lastre GYPSOTECH STD BA 13 (TIPO A)
 - Orditura metallica da 75 mm interasse 600 mm + lana di roccia sp. 60 mm
 - Intercapedine d'aria 10 mm
 - Orditura metallica da 75 mm interasse 600 mm + lana di roccia sp. 60 mm
 - N°2 lastre GYPSOTECH STD BA 13 (TIPO A)
- Giunti trattati con nastro e stucco Fassajoint

I.N.R.I.M
N. 10-0556-08

63 dB

WA5 2x75/230 LR



- N°2 lastre GYPSOTECH STD BA 13 (TIPO A)
 - Orditura metallica da 75 mm interasse 600 mm + lana di roccia sp. 60 mm
 - N°1 lastra GYPSOTECH STD BA 13 (TIPO A)
 - Intercapedine d'aria 17,5 mm
 - Orditura metallica da 75 mm interasse 600 mm + lana di roccia sp. 60 mm
 - N°2 lastre GYPSOTECH STD BA 13 (TIPO A)
- Giunti trattati con nastro e stucco Fassajoint

I.N.R.I.M
N. 10-0556-09

63 dB

WA5 2x75/230 LRe

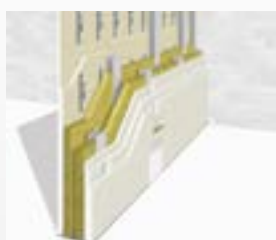


- N°2 lastre GYPSOTECH STD BA 13 (TIPO A)
 - Orditura metallica da 75 mm interasse 600 mm + lana di roccia sp. 60 mm
 - N°1 lastra GYPSOTECH STD BA 13 (TIPO A)
 - Intercapedine d'aria 17,5 mm
 - Orditura metallica da 75 mm interasse 600 mm + lana di roccia sp. 60 mm
 - N°2 lastre GYPSOTECH STD BA 13 (TIPO A)
 - N°2 scatole elettriche
- Giunti trattati con nastro e stucco Fassajoint

I.N.R.I.M
N. 10-0556-10

63 dB

WA 2x50/180 LR (S 180)

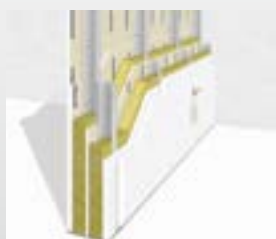


- N°2 lastre GYPSOTECH STD BA 13 (TIPO A)
 - Orditura metallica da 50 mm dorso/dorso interasse 600 mm + lana di roccia sp. 40 mm
 - Intercapedine d'aria 17,5 mm
 - Orditura metallica da 50 mm dorso/dorso interasse 600 mm + lana di roccia sp. 40 mm
 - N°3 lastre GYPSOTECH STD BA 13 (TIPO A)
- Giunti trattati con nastro e stucco Fassajoint

IST. GIORDANO
N. 287685

63 dB

WDI5 2x75/215 LR



- N°2 lastre GYPSOTECH GysoHD BA 13 (TIPO DI)
 - Orditura metallica da 75 mm interasse 600 mm + lana di roccia sp. 60 mm
 - N°1 lastra GYPSOTECH GysoHD BA 13 (TIPO DI)
 - Orditura metallica da 75 mm interasse 600 mm + lana di roccia sp. 60 mm
 - N°2 lastre GYPSOTECH GysoHD BA 13 (TIPO DI)
- Giunti trattati con nastro e stucco Fassajoint

IST. GIORDANO
N. 287686

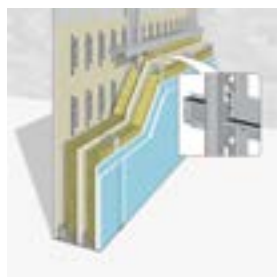
67 dB



PARETE PER ESTERNI

GYPSOEXTRA

NOVITÀ



- N°1 lastra GYPSOTECH Externa Light
 - N°1 lastra GYPSOTECH AQUASUPER BA 13 (DEH1)
 - Orditura metallica da 75 mm interasse 1200 mm + profili a omega da 20x20x50x20x20 mm posti su ambo le facce dei montanti con interasse 400 mm + lana di roccia sp. 60 mm
 - N°1 lastra GYPSOTECH GypsoHD BA 18 (TIPO DI)
 - Orditura metallica da 75 mm interasse 600 mm + lana di roccia sp. 60 mm
 - N°2 lastre GYPSOTECH GypsoHD BA 13 (TIPO DI)
- Giunti trattati con nastro e stucco Fassajoint

IST. GIORDANO
320994

68 dB

CONTROPARETI INCOLLATE

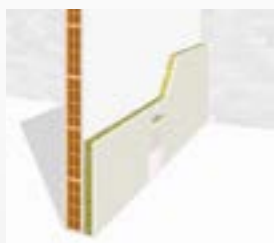
IMMAGINE

DESCRIZIONE DELLA
SOLUZIONE

LABORATORIO
E NUMERO DI
RAPPORTO

RISULTATO
 R_w

SDR 10+40

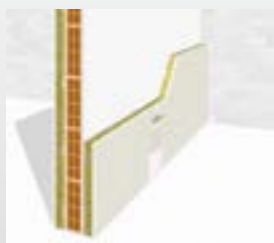


- Duplex roccia 10+40 incollato mediante punti di malta GYPSOMAF (Malta Adesiva Fassa)
 - Intonaco sp. 15 mm
 - Muratura in laterizio 8 cm
 - Intonaco sp. 15 mm
- Giunti trattati con nastro e stucco Fassajoint

IST. GIORDANO
N. 287692

52 dB

2xSDR 10+40



- Duplex roccia 10+40 incollato mediante punti di malta GYPSOMAF (Malta Adesiva Fassa)
 - Intonaco sp. 15 mm
 - Muratura in laterizio 8 cm
 - Intonaco sp. 15 mm
 - Duplex roccia 10+40 incollato mediante punti di malta GYPSOMAF (Malta Adesiva Fassa)
- Giunti trattati con nastro e stucco Fassajoint

IST. GIORDANO
N. 287691

54 dB