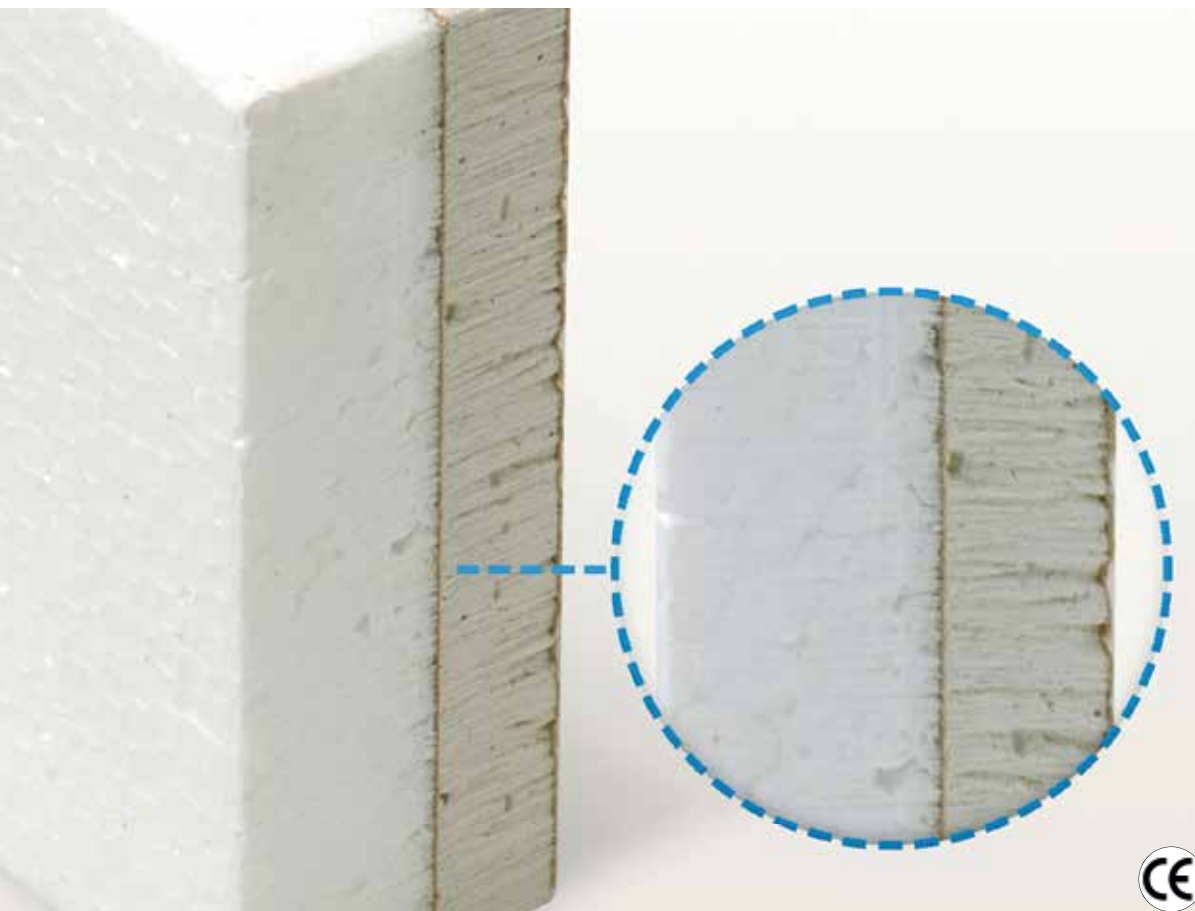


# K-TERM EPS



Isolamento termico di pareti in muratura perimetrali e divisorie, trovano ideale collocazione in tutta l'edilizia d'interni, sia nell'ambito della nuova costruzione che della ristrutturazione. L'impiego della barriera al vapore (alluminio) è consigliato dove sia necessario impedire l'umidità ascendente e la propagazione orizzontale del vapore acqueo.



## APPLICAZIONI



PAVIMENTO



CONTRO-SOFFITTI



TETTO



PARETE



IMPIANTI IN GENERALE

Lastra in gesso rivestito accoppiata con un pannello isolante in polistirene espanso (EPS), in spessore variabile.

## CARATTERISTICHE TECNICHE

Dimensioni lastra standard	1200 x 3000 x 9,5 / 12,5 mm
A richiesta	1200 x 2000 / 2500 / 2800 x 12,5 mm
Cartongesso idro	1200 x 2000 x 9,5 mm
Cartongesso con barriera al vapore (alluminio)	1200 x 2000 / 3000 x 12,5 mm
Reazione al fuoco dell'isolante norma EN13501-1	Euroclasse E
Reazione al fuoco del cartongesso norma EN13501-1	A2-S1,d0
Resistenza alla compressione dell'isolante norma EN826	≥ 80 kPa
Resistenza alla diffusione del vapore acqueo dell'isolante norma EN 12086	μ = 20 / 40
Resistenza alla diffusione del vapore acqueo del cartongesso norma EN 10456	μ = 10

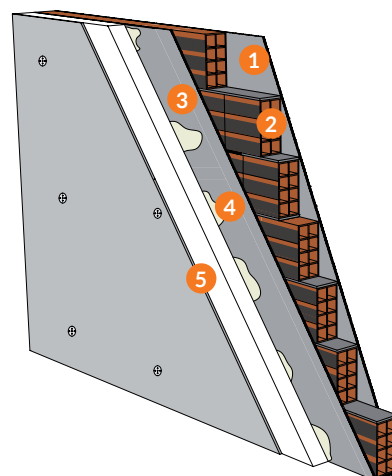
Spessore lastre	Spessore isolante	Resistenza termica m <sup>2</sup> K / W	Lastre per pallet	Mq per pallet
9,5 / 12,5	20 mm	0,792 / 0,806	40 / 38	144 / 136,8
9,5 / 12,5	30 mm	1,055 / 1,070	30 / 28	108 / 100,8
9,5 / 12,5	40 mm	1,318 / 1,333	24 / 23	86,4 / 82,8
9,5 / 12,5	50 mm	1,582 / 1,595	20 / 19	72 / 68,4
9,5 / 12,5	60 mm	1,845 / 1,859	17 / 16	61,2 / 57,6
9,5 / 12,5	70 mm	2,110 / 2,123	15 / 15	54 / 54
9,5 / 12,5	80 mm	2,370 / 2,387	14 / 14	50,4 / 50,4
9,5 / 12,5	90 mm	2,632 / 2,646	12 / 11	43,2 / 39,6
9,5 / 12,5	100 mm	2,899 / 2,915	11 / 10	39,6 / 36

## CONDUTTIVITÀ TERMICA

Spessore mm	EPS										CARTONGESSO	
	20	30	40	50	60	70	80	90	100	9,5	12,5	
W/mK	0,038	0,038	0,038	0,038	0,038	0,038	0,038	0,038	0,038	0,038	0,21	0,21

## MESSA IN OPERA (PLACCAGGIO)

Applicare mediante incollaggio la speciale lastra **K-Term Eps** su muratura esistente, il collante a base cementizia deve essere applicato a mucchietti posti ad interasse pari a 40 cm in senso trasversale e 45 cm in senso longitudinale, la superficie di supporto non deve presentare tracce di polvere, grasso, umidità, né dislivelli superiori ai 20 mm, fissare tra le giunture con tasselli da cappotto, stuccatura e finitura.



- 1 Intonaco
- 2 Muratura
- 3 Intonaco
- 4 Collante a base di gesso
- 5 K-Term Eps

**NEKSO srl**

Via Martiri delle Foibe, 11  
35019 Onara di Tombolo (PD)  
Tel. + 39 049 5797999  
Fax +39 049 9364642  
www.nekso.it info@nekso.it